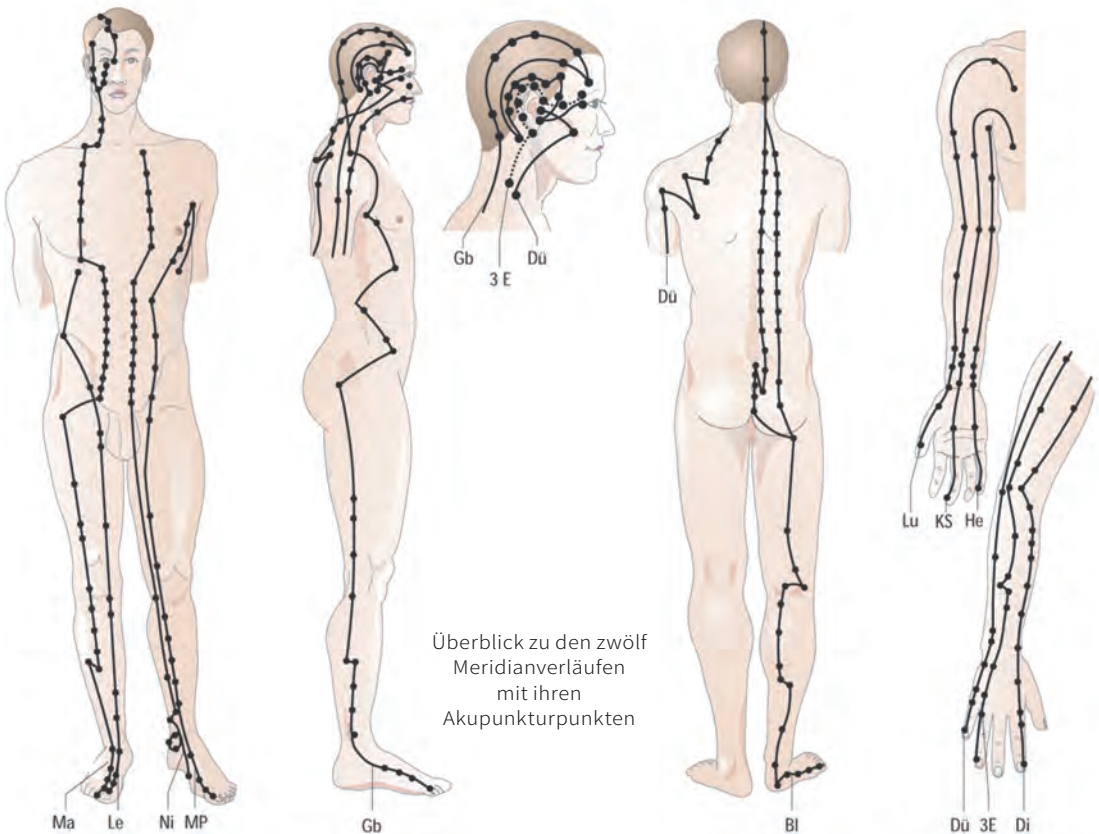


C. Meridiansystem

a. Zwölf Hauptmeridiane

Es gibt zwölf Hauptmeridiane, wobei der westliche Name (z.B. Dickdarmmeridian) jeweils durch seinen inneren Verlauf zum spezifischen viszeralem Organ begründet ist. Nur zwei Meridiane haben keinen sicheren Bezug zu einem Organ, sodass sie primär als funktionelle Meridiane betrachtet werden.

Zum genaueren Verlauf der einzelnen Punktlokalisationen auf den Meridianen wird auf die umfangreiche Akupunkturliteratur verwiesen (s. Literaturverzeichnis).

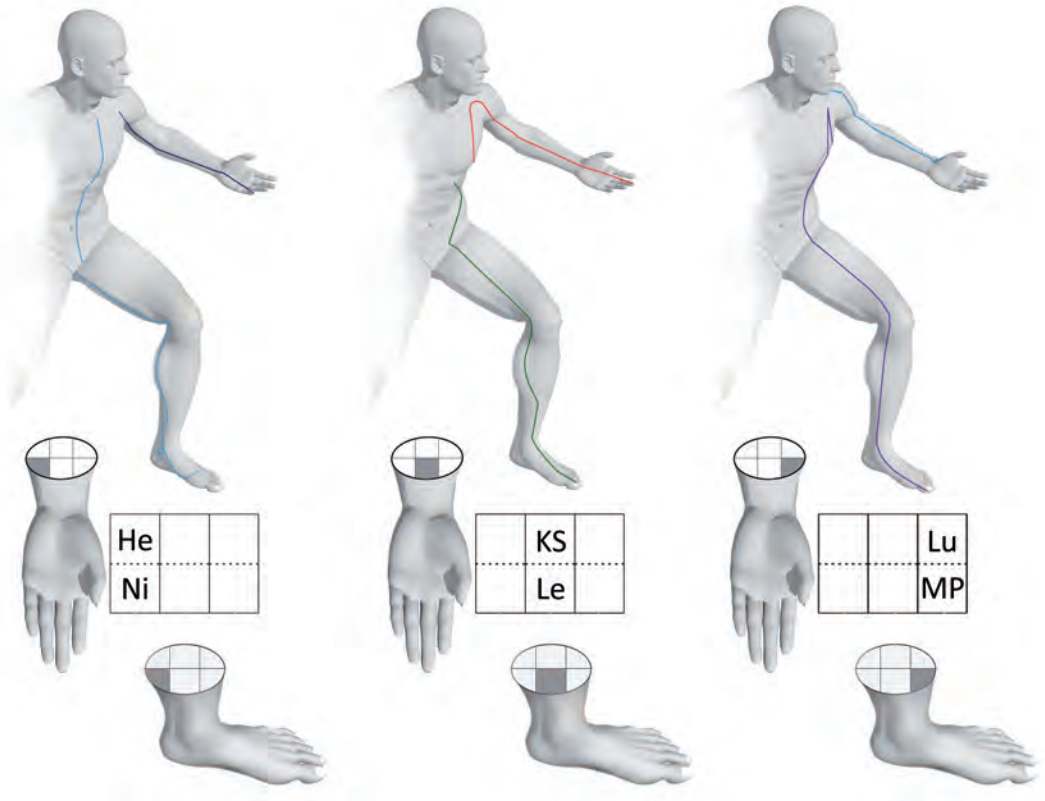


Sechs Meridiane haben mehr Yin-Qualitäten (Verlauf an der Innenseite der Extremitäten, Verbindung zu einem parenchymatösen Organ usw.) und werden dementsprechend als Yin-Meridiane bezeichnet.

Es sind dies:

- Lungenmeridian (Lu),
- Kreislauf-Sexualität-Meridian (KS),
- Herzmeridian (He),
- Milz-Pankreas-Meridian (MP),
- Lebermeridian (Le),
- Nierenmeridian (Ni).

Yin-Achsen



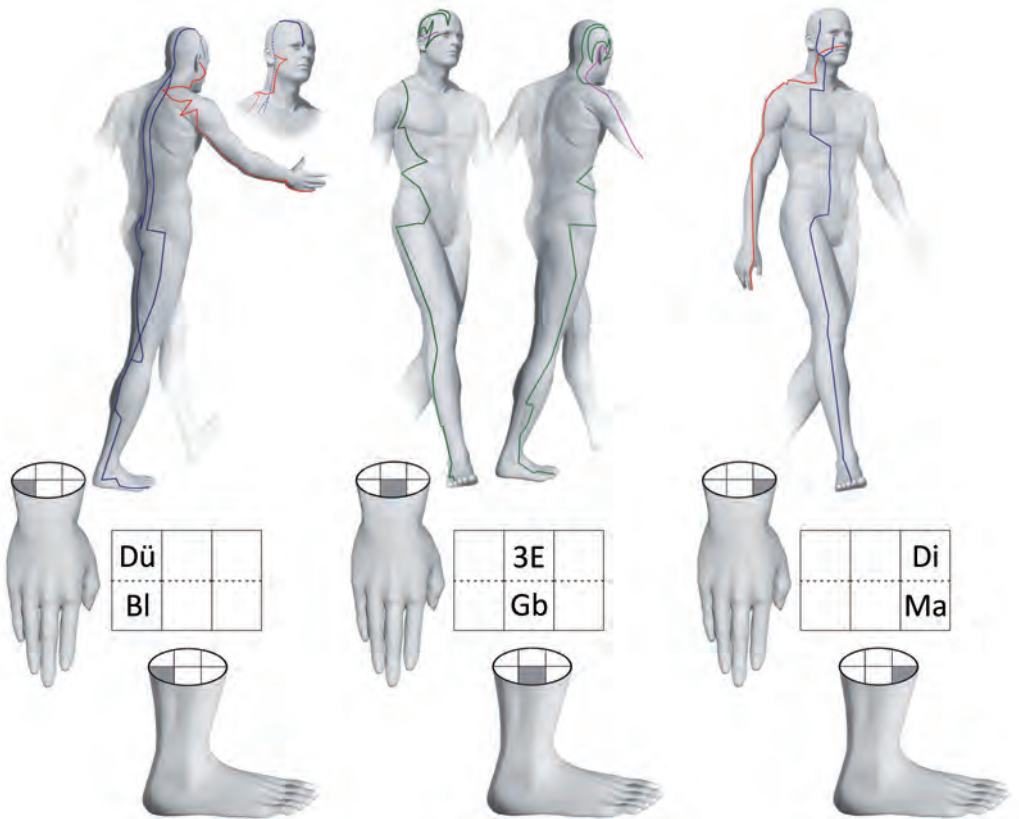
Weitere sechs Meridiane haben mehr Yang-Qualitäten (Verlauf an der Außenseite der Extremitäten, Verbindung zu einem Hohlorgan usw.) und werden entsprechend als Yang-Meridiane bezeichnet.

Es sind dies:

- Dickdarmmeridian (Di),
- Dreifacher-Erwärmer-Meridian (3E),
- Dünndarmmeridian (Dü),

- Magenmeridian (Ma),
- Gallenblasenmeridian (Gb),
- Blasenmeridian (Bl).

Yang-Achsen

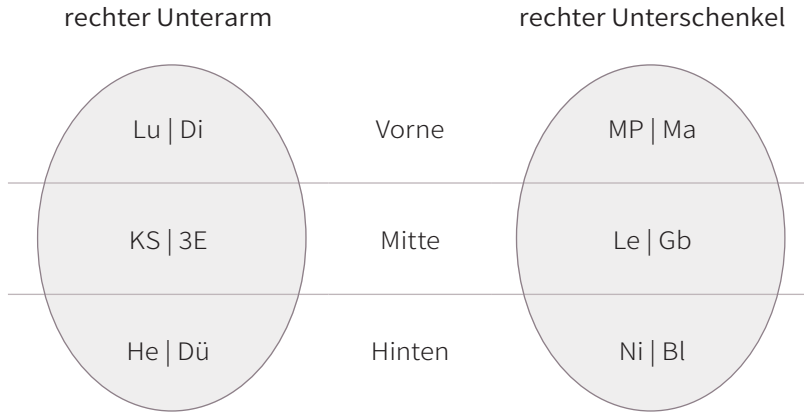


b. Meridianpartner

■ Innen-Außen

Jeweils ein Yin- und ein Yang-Meridian stehen in enger funktioneller Beziehung zueinander, sodass sie als „Innen-Außen-Partner“ oder auch als gekoppelte Partner bezeichnet werden. Die zwischen den Innen-Außen-Partnern bestehenden Interaktionen werden in der „Innen-Außen-Regel“ zusammengefasst.

Die anatomische Positionierung der Meridiane zu ihren Partnern wird am besten an den Extremitäten mit Querschnitten der Unterarme bzw. Unterschenkel ersichtlich.



■ Oben-Unten

Eine weitere enge Beziehung besteht zwischen zwei Meridianen, die an anatomisch korrespondierenden Stellen der oberen und unteren Extremität verlaufen.

Im Chinesischen haben diese Meridiane sogar den gleichen Namen, was auf die enge Beziehung hinweist.

